

# CARACTERISTIQUES TECHNIQUES

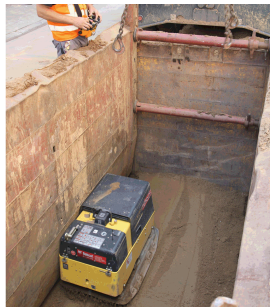
PLAQUES VIBRANTES REVERSIBLES

BPH 80/65 S



**Durée de vie maximum**

Carter intégral - protection complète  
du moteur et de ses composants



**Commande sécurisée**

Télécommande / commande  
câblée ou commande câblée



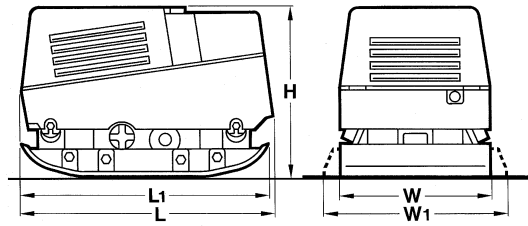
**Plus de transparence**

Module de diagnostic intégré avec  
affichage des codes d'erreur

Volume(s) d'expédition en m3

BPH 80/65 S

0,702



### Equipements standards

- Entaînement hydraulique
- Commande à distance par câble
- Démarreur électrique
- Capot de moteur
- Semelle à haute résistance
- Sécurité d'huile
- Capot moteur et tableau de bord verrouillables
- Anneau d'élinguage central, rabattable
- Elargisseurs (800mm)
- Interrupteur de batterie
- Easy Service Concept
  - Module de diagnostic avec affichage des codes de défauts
  - Compteur horaire
  - Capot de protection intégral rabattable
- 3-2-1 Warranty

### Equipements en option

- Peinture couleur spéciale
- Télécommande combinée câble/radio
- Chargeur rapide mobile
- Service Kit
- Outillage
- US Version EPA 4 NRTC (10,6kW)
- TOUGH WARRANTY

### Dimensions en mm

	H	L	L1	W	W1
<b>BPH 80/65 S</b>	785	1118	1088	650	800

### Caracteristiques Techniques

#### Poids

Poids de service CECE (W)	kg	707
Poids de service CECE (W1)	kg	750
Poids à vide	kg	745

#### Dimensions

Largeur de travail base	mm	800
Hauteur minimale de passage	mm	785

#### Caracteristiques de marche

Vitesse de travail max.	m/min	28
Aptitude en pente max. (Dependant des ca)	%	30

#### Entrainement

Fabricant du moteur	Hatz	
Type	1D 90 W	
Norme sur les gaz d'échappement	non EPA	
Refroidissement	air	
Nombre de cylindres	1	
Puissance ISO 3046	kW	10,9
Régime du moteur	min-1	3.000
Translation	hydraulique	
Carburant	gasoil	
Consommation carburant valeur moyenne	l/h	2,5

#### Systeme de vibration

Fréquence	Hz	55
Amplitude	mm	1,80
Force centrifuge	kN	80

#### Capacités

Carburant	l	10,0
Hydraulique	l	25,0

Sous réserve de modifications techniques. Les machines peuvent être illustrées avec des options.



PRF 700 15 010

110216 Sa

**BOMAG**  
Hellerwald  
D-56154 Boppard  
B.P. 5162  
D-56149 Boppard  
Tél. (0)6742 - 1000  
Fax (0)6742 - 3090

